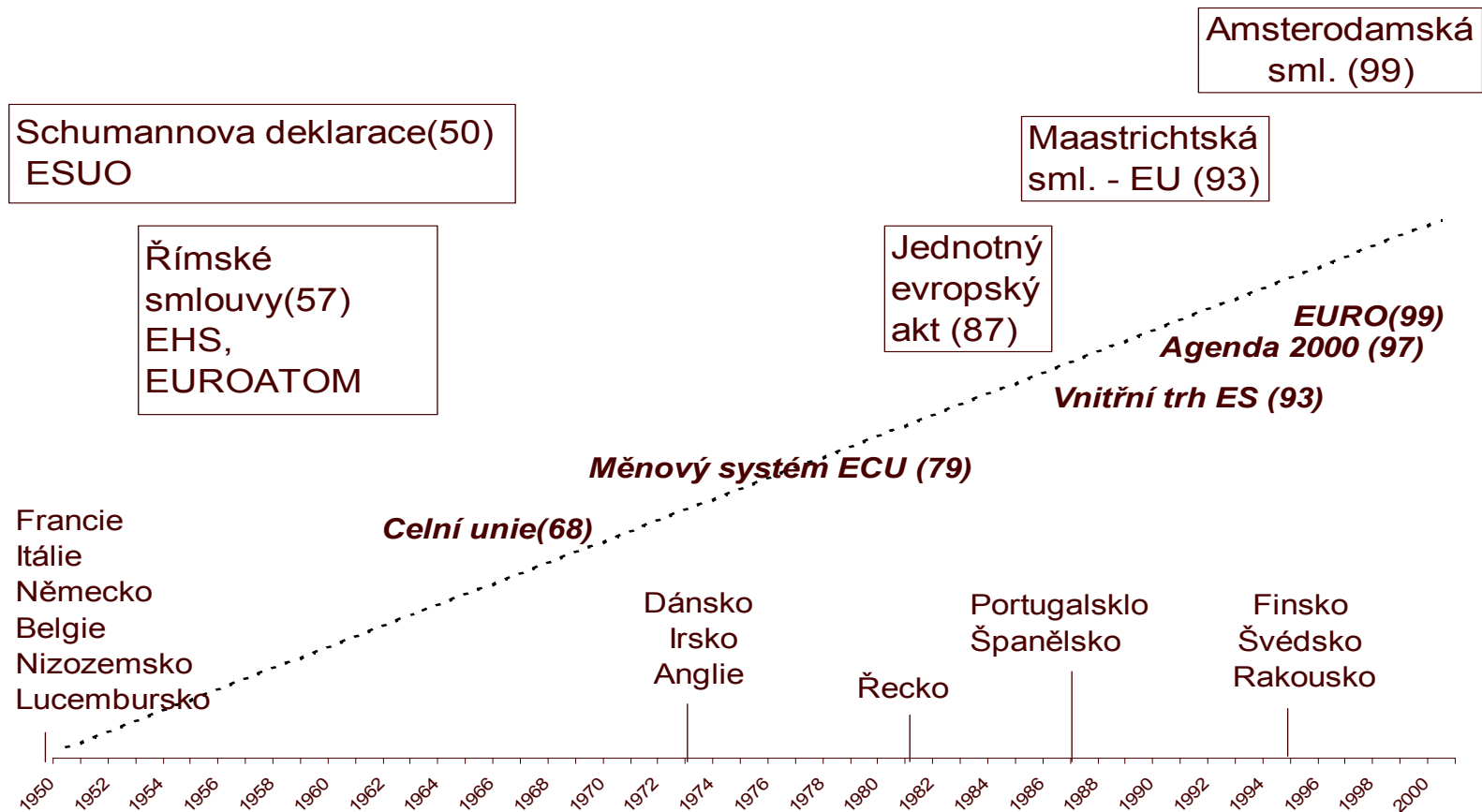
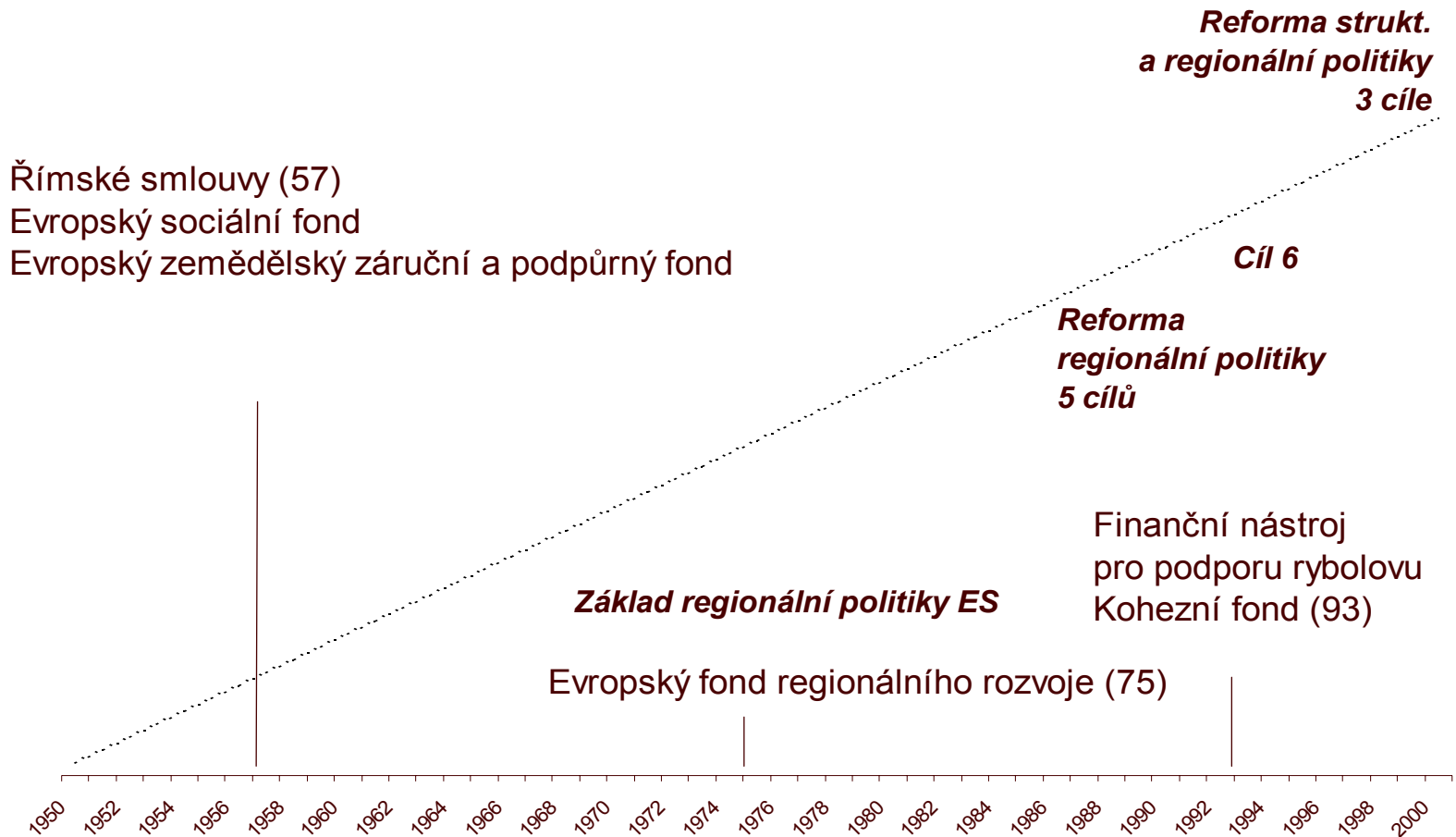


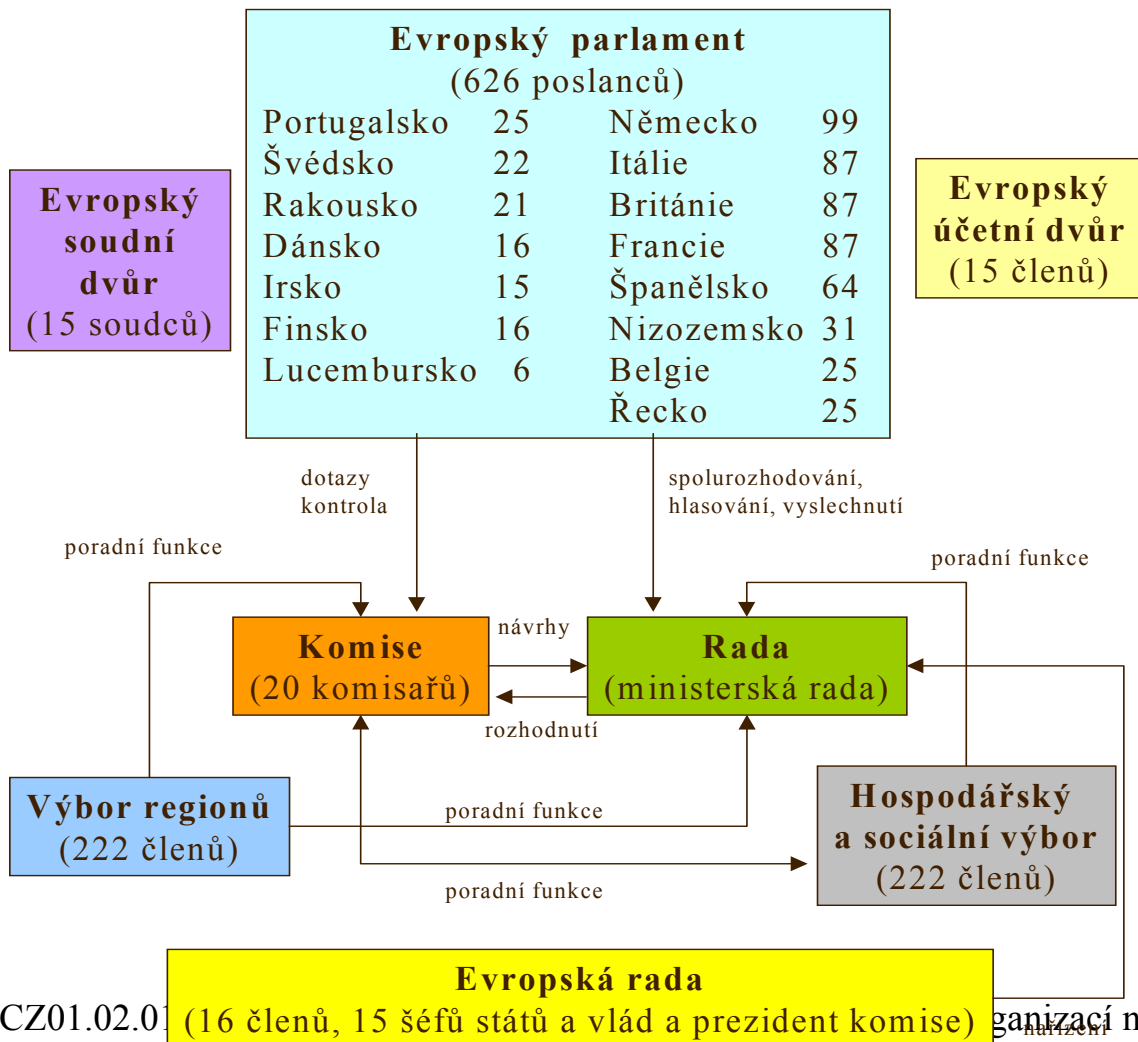
# Vývoj EU



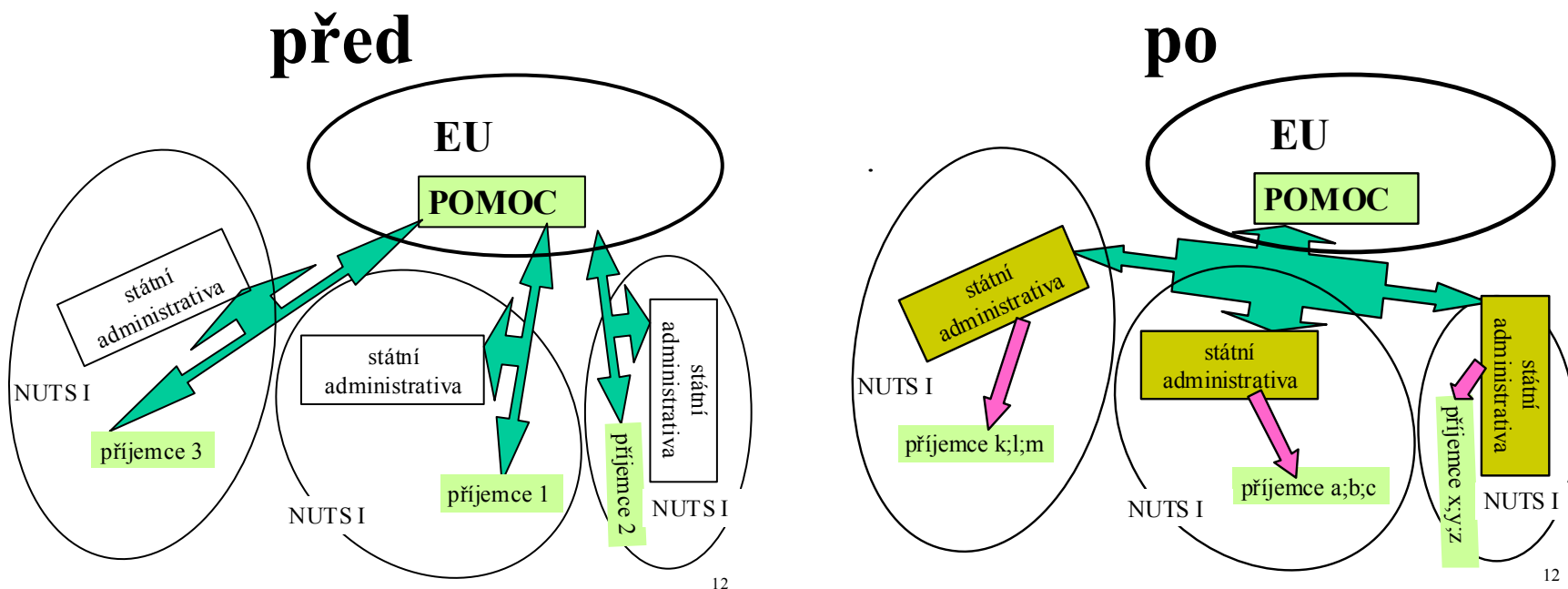
# Vývoj regionální politiky



# Orgány EU



# Strategie pomoci před a po “2000”



# Principy

**Komplementarita** = akce Společenství doplňují nebo přispívají k vnitrostátním akcím

**Partnerství** = úzká spolupráce Komise & stát & orgány a subjekty státu  
- týká se přípravy, financování, monitorování a hodnocení pomoci

**Subsidiarita** = činnost k dosažení cíle by měla být vykonána na co nejnížší úrovni, která je schopna daný cíl efektivně zvládnout

**Adicionalita** = prostředky z SF nesmějí nahrazovat veřejné anebo jiné rovnocenné strukturální výdaje členského státu

**Slučitelnost** = financované akce - v souladu s ustanoveními Smlouvy o ES, nástroji, politikami a akcemi ES, včetně pravidel o hosp. soutěži, zadávání veřej. zakázek, ochraně a zlepš. živ. prostředí a odstraňování nerovností a podpoře rovnoprávnosti mezi muži a ženami

# Koordinace

zajišťována pomocí:

1.

**plánů, rámců podpory Společenství, operačních programů, samostatných programových dokumentů**

(plans, Community support framework, operational programmes, single programming document)

2.

**monitorování a hodnocení pomoci**

(monitoring and evaluation)

3.

**pokynů zveřejňovaných v Úředním věstníku ES**

# Definované pojmy celk. organizace

programování (*programming*)

plán rozvoje (*development plan*)

rámec podpory Společenství (*Community support framework*)

operační program (*operational programme*)

jednotný programový dokument (*single programming document*)

priorita (*priority*)

opatření (*measure*)

akce (*operation*)

koneční příjemci (*final beneficiaries*)

programový dodatek (*programme complement*)

řídící orgán (*managing authority*)

platební orgán (*paying authority*)

politické hledisko cíle 3 (*Objective 3 policy frame of reference*)

pomoc (*assistance*)

globální grant (*global grant*)

# Programování - obecně I

## Geografický rozsah:

NUTS II (cíl 1); NUTS III (cíl 2,3)

## System programování

Cíl 1 - rámec podpory Společenství (pokud přiděl z ES < 1mld.EUR), pak jednotný progr. dokument

Cíl 2 a 3 - zpravidla jednotný progr. dokument, ale možno také rámec podpory Společenství

Tyto plány předloží členský stát Komisi po konzultaci s partnery.

Rozhodnutí Komise zveřejněno v Úředním věstníku ES.



# Programování - obecně II

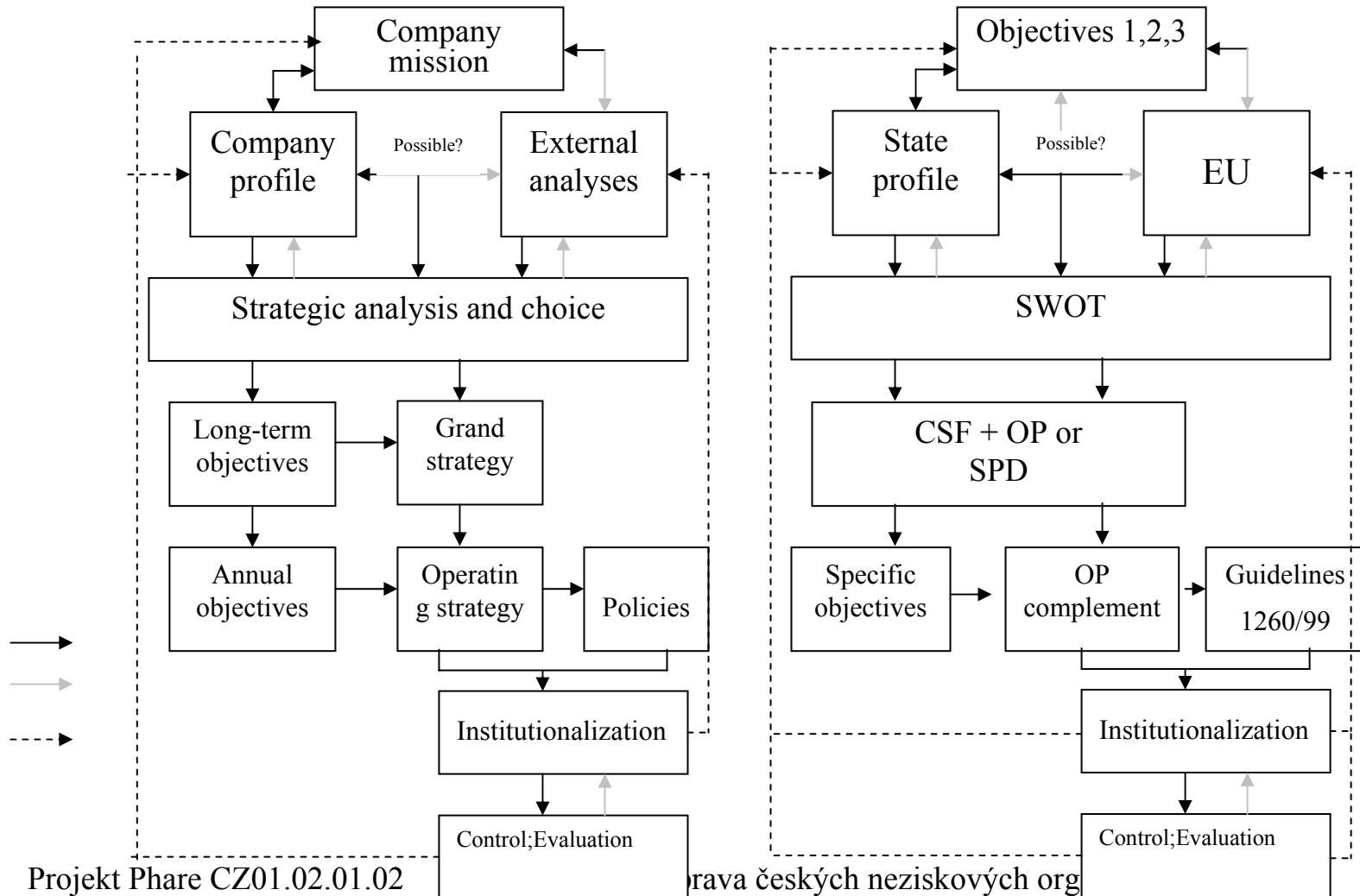
## Programování pro cíle 1,2,3

- plány
- rámce podpory Společenství
- operační programy (vč. progr. dodatku)
- jednotné programové dokumenty

## **Iniciativy Společenství**

- Inovační akce a technická pomoc
- Větší projekty
- Globální granty

# Firma X EU



# Specifické cíle NRP

System specifických cílů Národního rozvojového plánu

**Udržitelný rozvoj založený na konkurenceschopnosti**



# Prioritní osy

Základní oblasti rozvoje jsou definovány jako tzv. prioritní osy. Národní rozvojový plán definuje celkem šest prioritních os:

- 1. Posílení konkurenceschopnosti průmyslu a podnikatelských služeb;**
- 2. Rozvoj dopravní infrastruktury;**
- 3. Rozvoj lidských zdrojů;**
- 4. Ochrana a zkvalitňování životního prostředí;**
- 5. Rozvoj venkova a multifunkčního zemědělství;**
- 6. Rozvoj cestovního ruchu.**

# SOP a SROP

Operační programy/ Specifické cíle	Vytvoření podmínek pro růst ekonomiky posilováním vnitřních faktorů	Zvýšení kvalifikační úrovně, konkurenceschopnosti a mobility pracovní síly při současném vyrovnávání dopadů růstu ekonomiky na znevýhodněné skupiny obyvatel	Přiblížení se standardům EU v oblasti životního prostředí	Vyvážený rozvoj regionů
OP Průmysl	XXX	X	X	XX
OP Doprava	XX	X	X	XX
OP Rozvoj lidských zdrojů	XXX	XXX	X	XX
OP Životní prostředí	X		XXX	X
OP Rozvoj venkova a multifunkční zemědělství	XX	X	XX	XX
OP Cestovní ruch a lázeňství	XX	X		XX
Společný regionální operační program	XX	XX	XX	XXX

# SROP I

## – Globální cíl

- Globálním cílem je dosáhnout trvalého hospodářského růstu i růstu kvality života obyvatel regionů na základě povzbuzování nových ekonomických aktivit s důrazem na tvorbu pracovních míst v regionálním i místním měřítku, na zlepšení kvality infrastruktury a životního prostředí, na všeobecný rozvoj lidských zdrojů a na prohlubování sociální integrace.

## – Specifické cíle (SC)

- SC 1 Zvýšit prosperitu regionů rozvojem drobných podniků a řemesel, zvyšováním objemu přímých investic do regionů a vytvářením nových pracovních příležitostí;
- SC 2 Všeestranně zkvalitnit regionální a místní dopravní a telekomunikační infrastrukturu tak, aby vyhovovala rostoucím potřebám hospodářského rozvoje regionů při respektování ochrany životního prostředí;
- SC 3 Zlepšit životní podmínky obyvatel a integrovat sociálně vyloučené skupiny do komunity a na trh práce;
- SC 4 Zvýšit kvalitu všech složek životního prostředí v obcích a regionech;
- SC 5 Zlepšit podmínky života venkovského obyvatelstva a rozvíjet venkovské části regionů;
- SC 6 Zvýšit podíl cestovního ruchu na hospodářské prosperitě regionů, zvýšit objem přímých investic pro rozvoj cestovního ruchu a vytvářet nové pracovní příležitosti.

# SROP II

- Na základě stanovených cílů SROP a hlavních strategických směrů jejich naplnění a výběru klíčových problémů vyžadujících podporu z veřejných zdrojů bylo vymezeno těchto 7 priorit:
  - .Rozvoj místních podnikatelských aktivit;
  - .Regionální rozvoj dopravy a komunikačních technologií;
  - .Místní rozvoj lidských zdrojů;
  - .Zlepšování životního prostředí v obcích a regionech;
  - .Oživení venkovských oblastí;
  - .Rozvoj cestovního ruchu v obcích a regionech;
  - .Technická pomoc (průřezová priorita týkající se předcházejících priorit).
- SROP bude spolufinancován z těchto dvou strukturálních fondů:
  - Evropského fondu regionálního rozvoje (ERDF) pro všechny priority;
  - Evropského sociálního fondu (ESF) pro prioritu 3 (částečně).

# Regionální HDP

Tabulka č..1 Podíl regionů soudržnosti na tvorbě HDP České republiky (v %)

	1995	1998	2000
Praha	21,5	23,8	24,3
Střední Čechy	8,3	8,7	9,1
Jihozápad	10,9	10,7	10,7
Severozápad	10,2	9,4	9,0
Severovýchod	12,6	12,4	12,5
Jihovýchod	14,4	14,2	14,1
Střední Morava	10,2	9,9	9,8
Moravskoslezsko	11,8	11,1	10,5
<b>Česká republika</b>	<b>100,0</b>	<b>100,0</b>	<b>100,0</b>

*Pramen: Regionální portréty 2000, ČSÚ, 2001*



# Vazba OP na SF

Název operačního programu	% z OP	ERDF	ESF	EAGGF	FIFG
OP	65				
Průmysl	15	15			
Doprava	7	7			
Rozvoj lidských zdrojů	21		21		
Životní prostředí	6,5	6,5			
Rozvoj venkova a multifunkční zemědělství	12			11,5	0,5
Cestovní ruch	3,5	3,5			
SROP	35	33	2		
<b>Celkem OP</b>	<b>100</b>	<b>65</b>	<b>23</b>	<b>11,5</b>	<b>0,5</b>

*Pramen: Propočty MMR*

# Multilevel Governance Leads to the Necessity for High Proficiency in Vertical Integration

## Hierarchical position of the NW Bohemia NUTS II region

